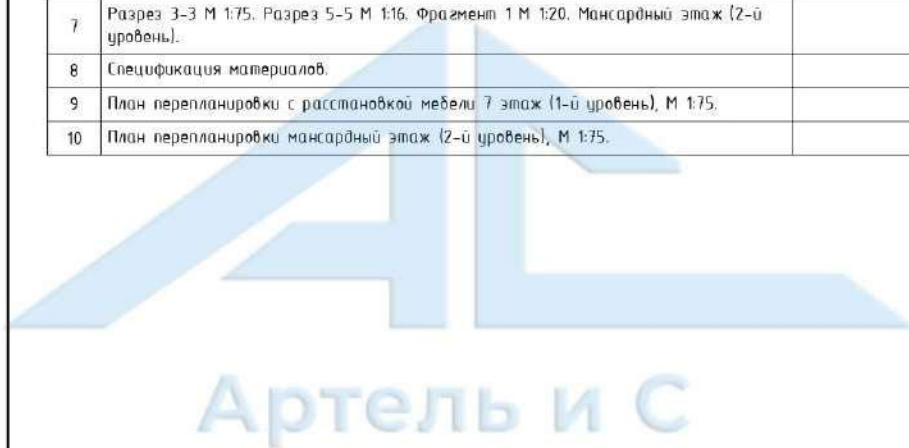
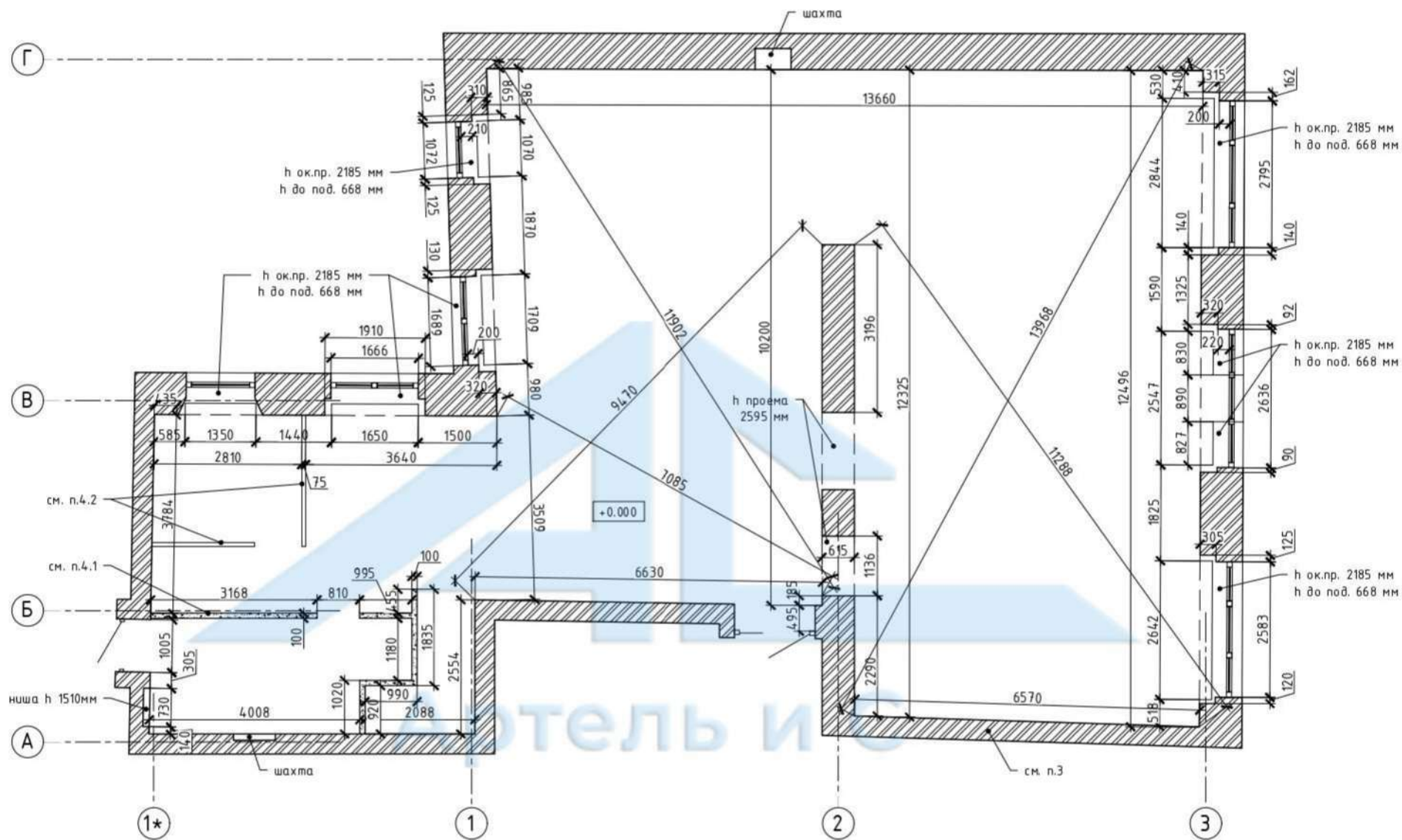


Состав проекта	
1	Чертежи марки АР
2	Чертежи марки КР

Ведомость чертежей основного комплекта марки АР	
1	Общие данные. Ведомость чертежей.
2	Обмерный план 7 этаж (1-й уровень), М 1:75.
3	Обмерный план. Схема расположения балок, М 1:75.
4	Разрез 1-1 М 1:75. Разрез 2-2 М 1:75, 7 этаж (1-й уровень).
5	Обмерный план существующей стропильной системы в чердачном пространстве, М 1:75.
6	Разрез 3-3 М 1:75. Разрез 4-4 М 1:50 мансардный этаж (2-й уровень).
7	Разрез 3-3 М 1:75. Разрез 5-5 М 1:16. Фрагмент 1 М 1:20. Мансардный этаж (2-й уровень).
8	Спецификация материалов.
9	План перепланировки с расстановкой мебели 7 этаж (1-й уровень), М 1:75.
10	План перепланировки мансардный этаж (2-й уровень), М 1:75.



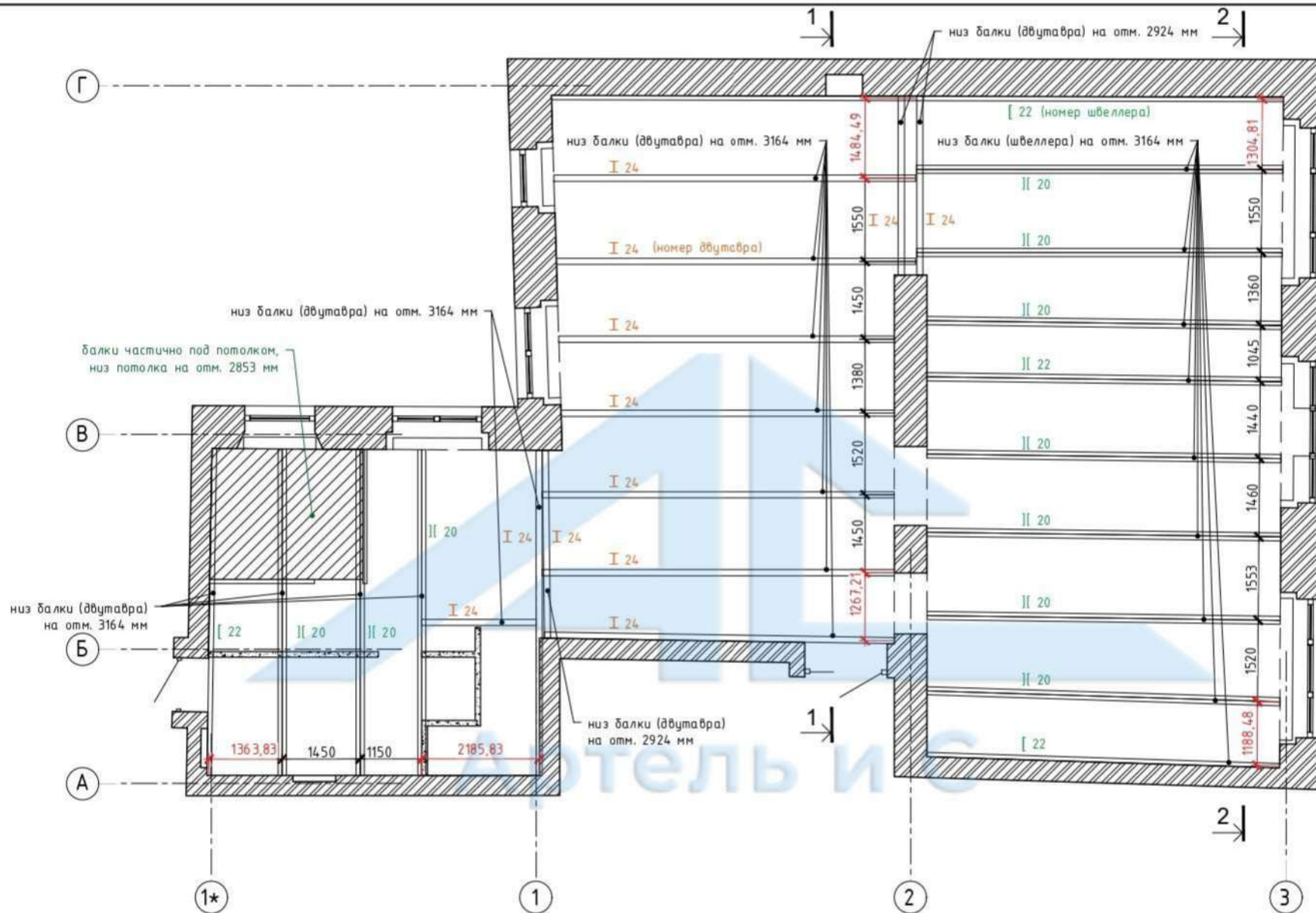
Инв. № подл.	Подпись и дата	Взам. инв. №										
			АР									
Инв. № подл.	Подпись и дата	Взам. инв. №	Изм.	Кол.	Лист	№ док	Подпись	Дата	Реконструкция квартиры и чердачного помещения	Стадия	Лист	Листов
									Общие данные. Состав проекта.			
			Н. контр.		Колесников			03.22				



Примечания:

1. За отм. +0.000 принята отметка по междуэтажному перекрытию.
2. Междуэтажное перекрытие:
 - в осях 1*-2 х А-Г железобетонные плиты перекрытия заводского изготовления;
 - в осях 2-3 х А-Г черное покрытие -фанера - междуэтажное перекрытие установить при производстве работ.
3. Материал наружных и внутренних стен - кирпич керамический.
- 4.1. Перегородки - газосиликатные блоки толщиной 100 мм;
- 4.2. Перегородки - деревянный каркас обшитый гипсокартонными листами с двух сторон в один слой, общая толщина 75 мм.
5. Дверь входная и запасного выхода - металлическая полуторная и одинарная соответственно.
6. Окна - ПВХ-профиль с двухкамерным стеклопакетом.
7. Предусматривается демонтаж существующих перегородок.

Изм.	Кол.	Лист	№ док	Подпись	Дата	АР		
Разработал		Крупина			03.22	Реконструкция квартиры и чердачного помещения		
Проверил		Колесников			03.22			
						РД	2	
Обмерный план 7 этаж (1-й уровень), М 1:75.								
Н. контр.		Колесников			03.22			



Примечания:

20, 22 - номера швеллеров

24 - номер двутавров

1. Визуальный осмотр выявил наличие прогиба существующих металлических балок в центральной части.

Необходимо выполнить проверку сварных соединений, а при необходимости выполнить усиление.

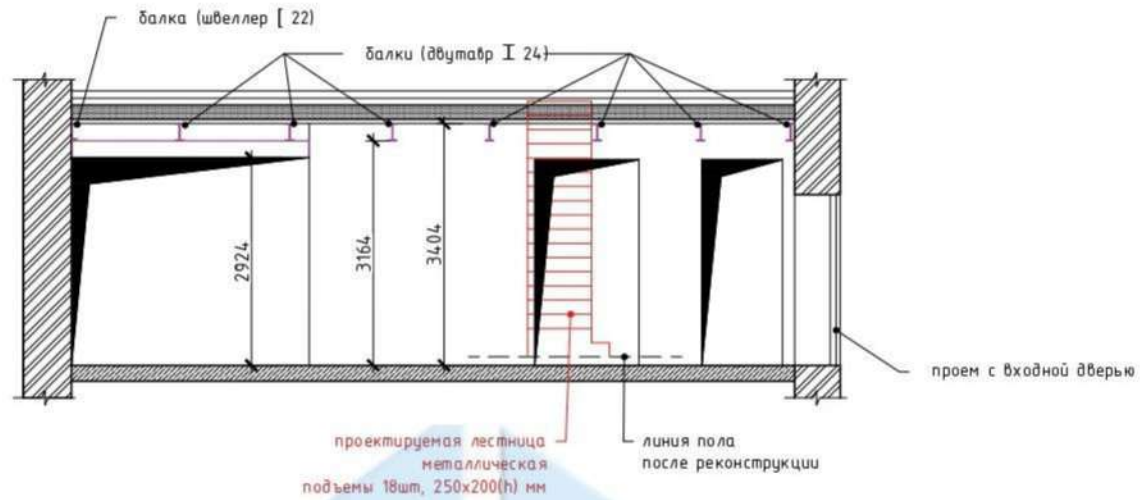
2. Привязку крайних балок уточнить по месту и учесть при производстве работ.

3. Высота волны профнастила 60 мм.

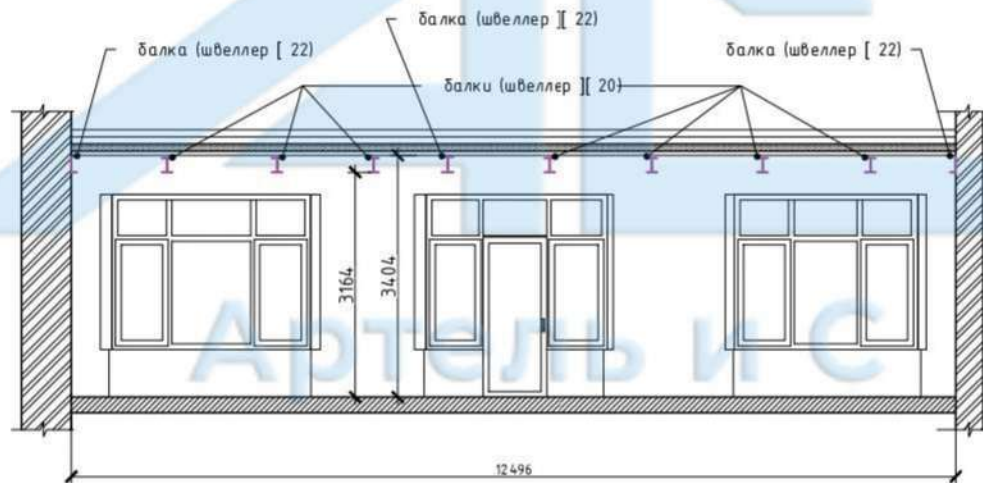
						АР		
Изм.	Кол.	Лист	№ док	Подпись	Дата			
Разработал		Крупина			03.22	Реконструкция квартиры и чердачного помещения		
Проверил		Колесников			03.22			
						Обмерный план. Схема расположения балок, М 1:75.		
Н. контр.		Колесников			03.22			
						Стадия	Лист	Листов
						РД	3	

Инв. № подл.	
Подпись и дата	
Взам. инв. №	

Разрез 1-1
М 1:75



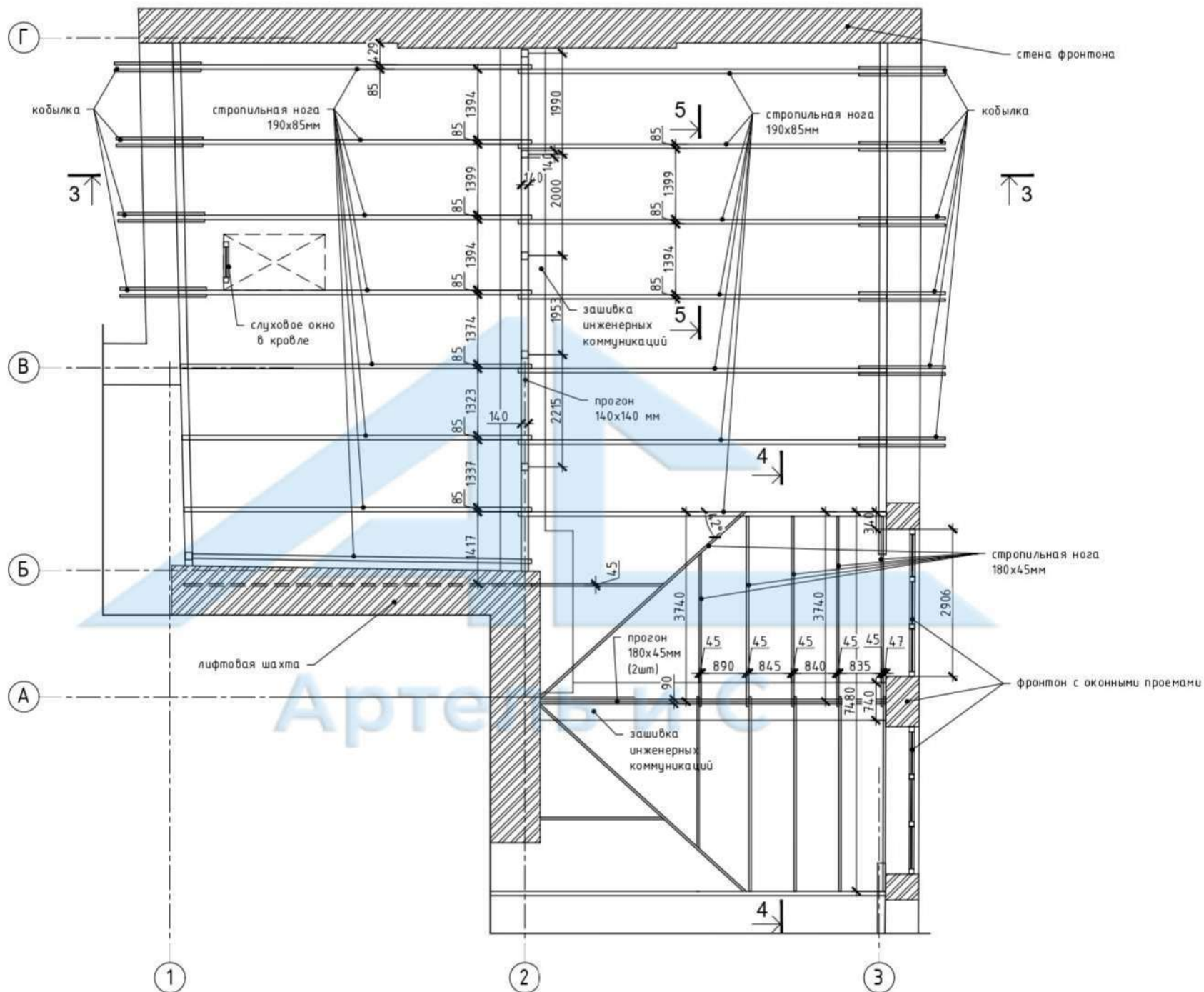
Разрез 2-2
М 1:75



Примечания:

1. Балки расположены на одной высоте, низ на отм. +3.164 мм.

						АР			
Изм.	Кол.	Лист	№вок	Подпись	Дата				
Разработал		Крупина			03.22	Реконструкция квартиры и чердачного помещения	Стадия	Лист	Листов
Проверил		Колесников			03.22		РД	4	
						Разрез 1-1 М 1:75. Разрез 2-2 М 1:75			
Н. контр.		Колесников			03.22	7 этаж (1-й уровень).			



Примечания:

1. Мероприятия, затрагивающие зашивку инженерных коммуникаций данным разделом проектной документации не рассматриваются. Подлежат разработке специализированной организации.

Изм.	Кол.	Лист	№вок	Подпись	Дата

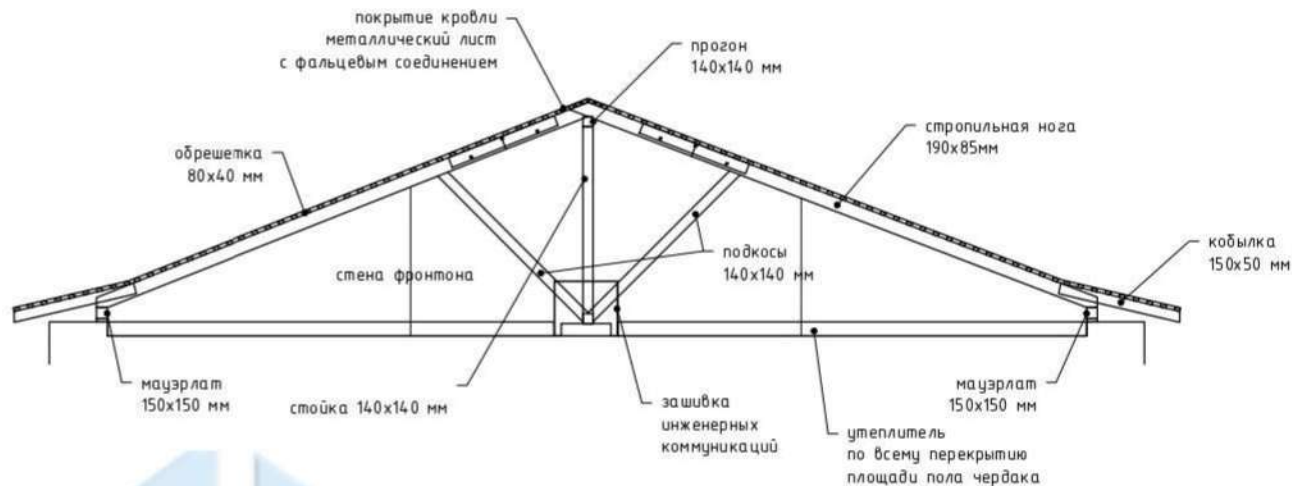
Обмерный план существующей стропильной системы в чердачном пространстве, М 1:75.

Лист

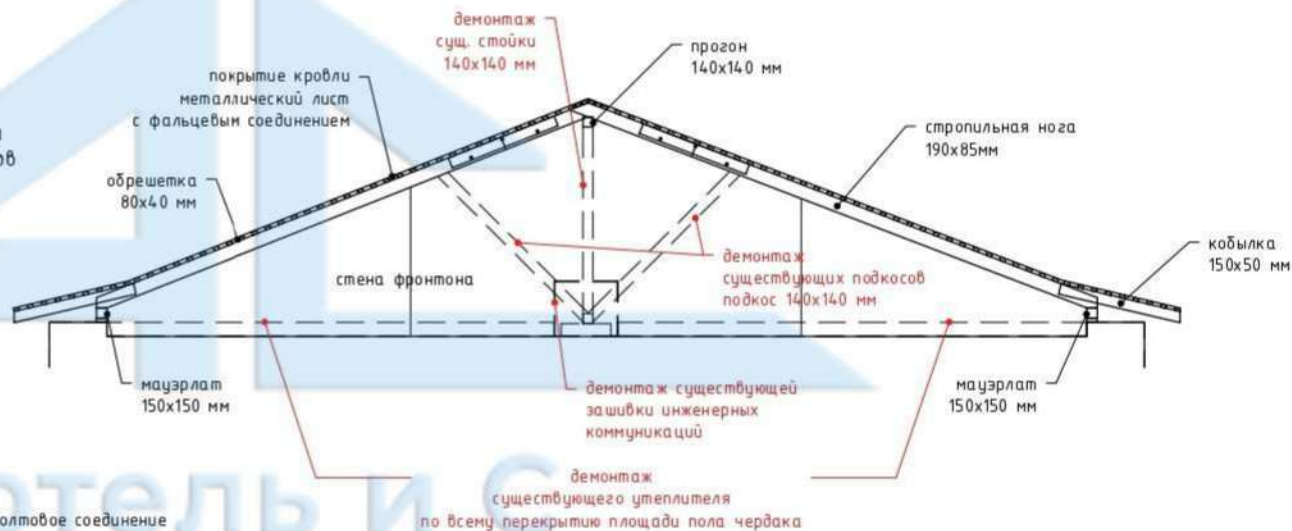
5

Инв. № подл.	Подпись и дата	Взам. инв. №

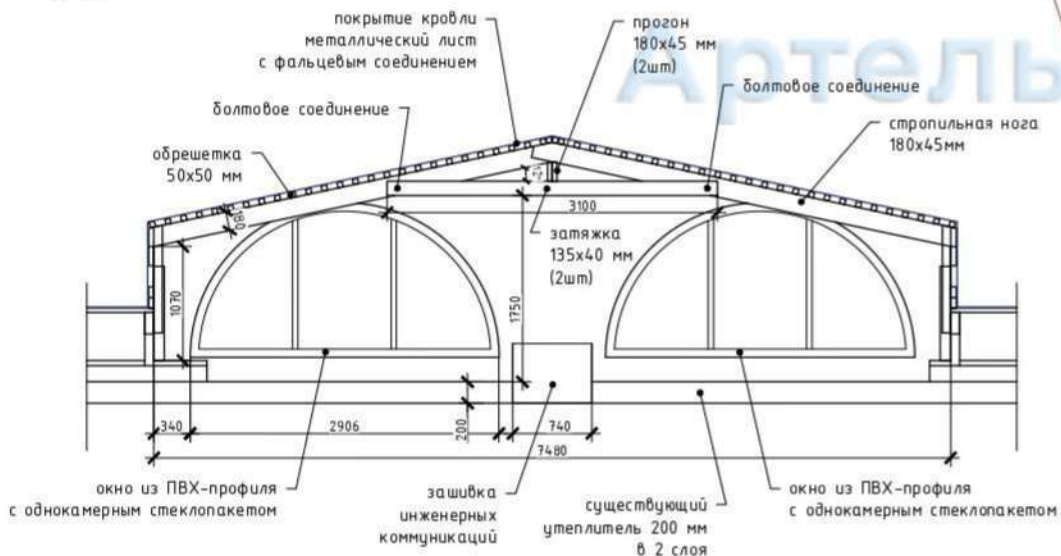
Разрез 3-3
М 1:75
Фрагмент существующей
стропильной системы кровли



Разрез 3-3
М 1:75
Фрагмент стропильной системы кровли
с демонтажем конструктивных элементов



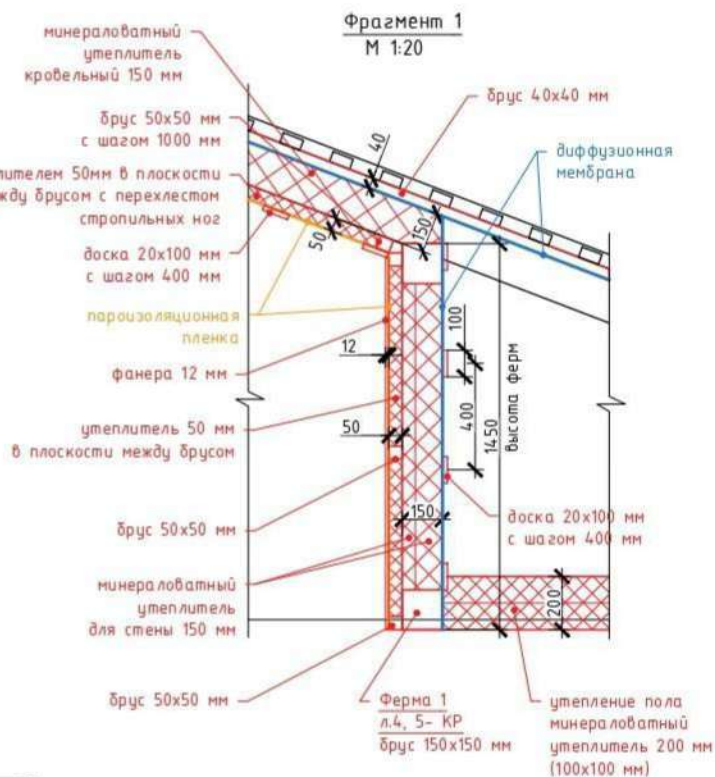
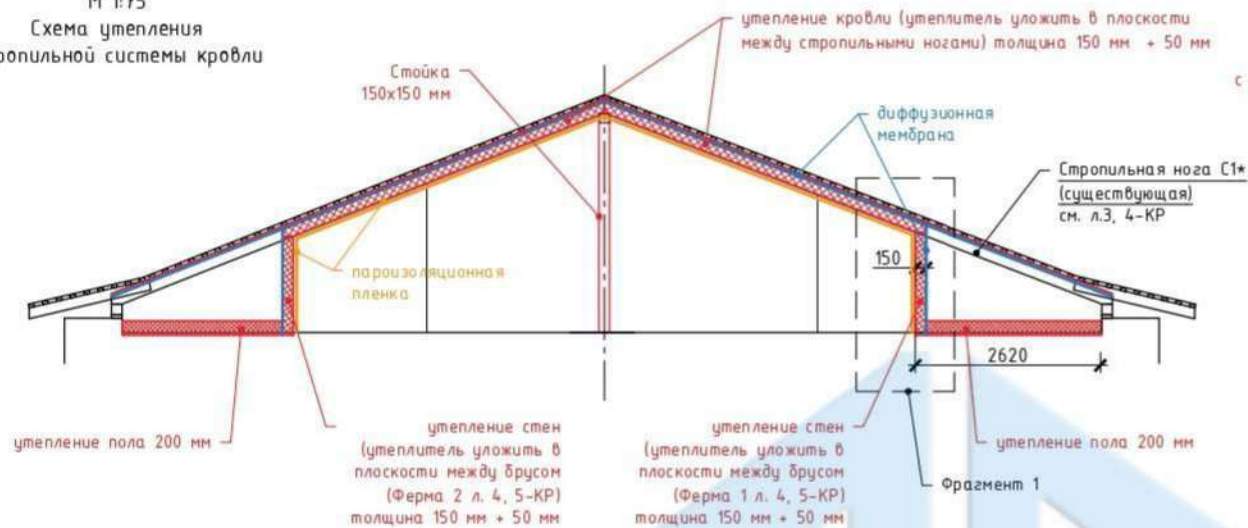
Разрез 4-4
М 1:50



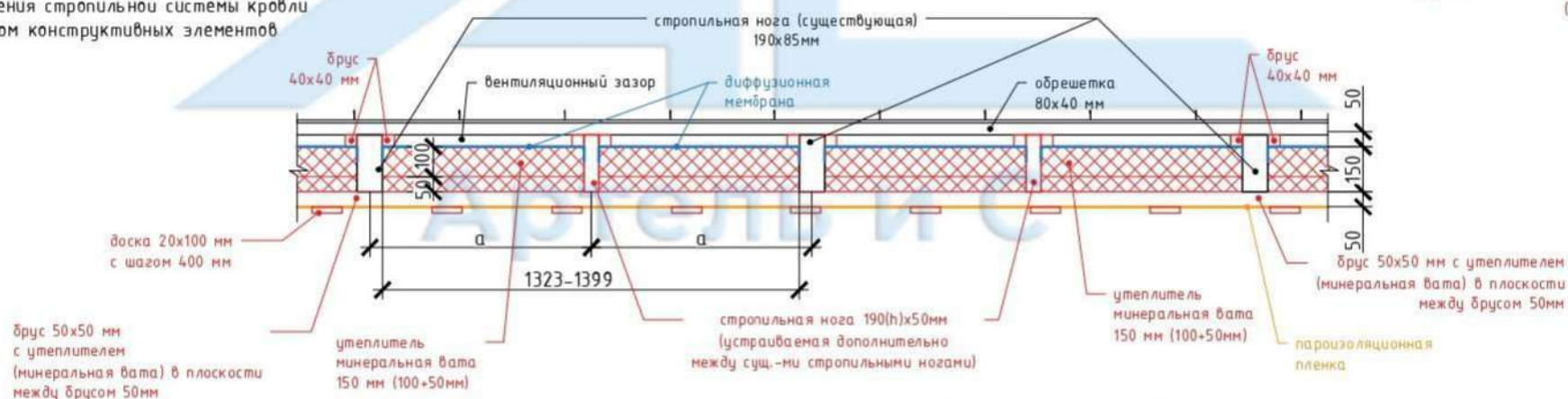
Примечание:
1. Порядок выполнения работ см. раздел КР.

						АР		
Изм.	Кол.	Лист	№ док	Подпись	Дата			
Разработал		Крупина			03.22	Реконструкция квартиры и чердачного помещения		
Проверил		Колесников			03.22			
						Стадия	Лист	Листов
						РД	6	
						Разрез 3-3 М 1:75, Разрез 4-4 М 1:50 мансардный этаж (2-й уровень).		
Н. контр.		Колесников			03.22			

Разрез 3-3
М 1:75
Схема утепления
стропильной системы кровли



Разрез 5-5
М 1:16
Схема утепления стропильной системы кровли
с монтажом конструктивных элементов



АР

Примечания:

1. Размер пиломатериалов и их привязку уточнить по месту.

Изм.	Кол.	Лист	№ док	Подпись	Дата	Реконструкция квартиры и чердачного помещения	Стадия	Лист	Листов
Разработал		Крупина			03.22		Разрез 3-3 М 1:75, Разрез 5-5 М 1:16, Фрагмент 1 М 1:20, Мансардный этаж (2-й уровень).	РД	7
Проверил		Колесников			03.22				
Н. контр.		Колесников			03.22				

Спецификация материалов

№	Наименование материала	Ед. изм.	Количество	Примечание
1	Минераловатный утеплитель, толщиной 150 мм (100*50 мм)	м ³	18,2	в подкровельном пространстве 121,3м ²
2	Минераловатный утеплитель (дополнительный слой) толщиной 50 мм	м ³	6,3	в подкровельном пространстве с перехлестом стропильных ног и по плоскости устраиваемых стен изнутри помещения
3	Минераловатный утеплитель, толщиной 150 мм (100*50 мм)	м ³	7,70	в плоскости устраиваемых стен (ферм)
4	Минераловатный утеплитель, толщиной 200 мм (100*100 мм)	м ³	8,10	в плоскости холодного пола
5	Диффузионная мембрана кровельная	м ²	258,90	длина 172,6 м.п. при ширине рулона 1,5м
6	Пароизоляция 80 г/м2	м ²	182,20	площадь укладки
7	Брус 50x50 мм (потолок/стены)	м.п.	127/121,4	
8	Брус 40x40 мм	м.п.	450,9	
9	Доска 20x100 мм (потолок/стены)	м.п.	299/117,5	

Данную таблицу читать совместно с листом 7-АР.



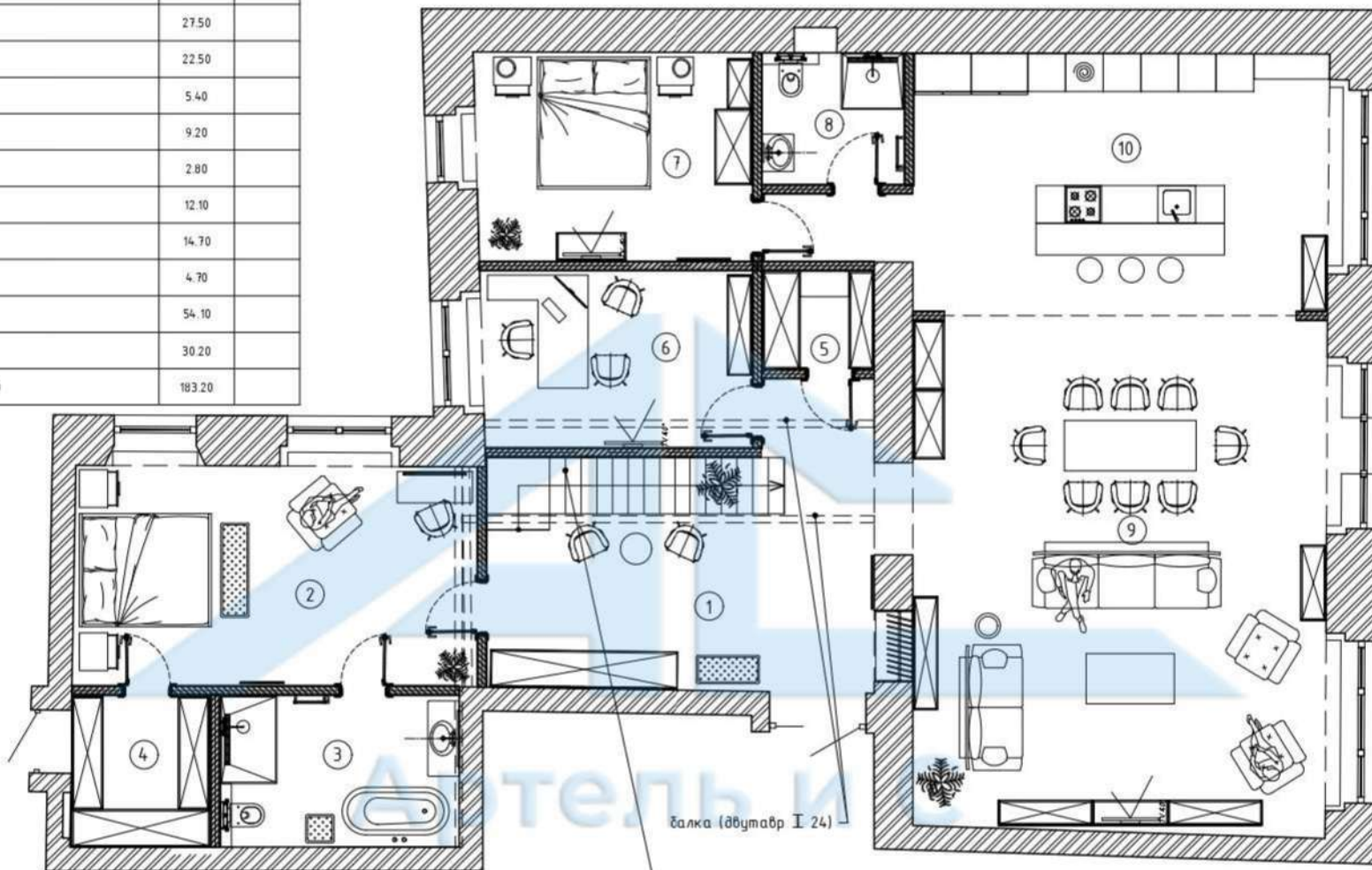
Примечания:

1. Материалы посчитаны без учета запаса на подрезку. Точный объем согласовать с производителем.

Взам. инв. №											
	АР										
Подпись и дата											
	Изм.	Кол.	Лист	№ док	Подпись	Дата					
Инв. № подл.	Разработал	Крупина			03.22	Реконструкция квартиры и чердачного помещения			Стадия	Лист	Листов
	Проверил	Колесников			03.22				РД	8	
	Н. контр.	Колесников			03.22	Спецификация материалов					

Экспликация помещений жилого дома

№ пом.	Наименование	Площадь м ²	Прим.
1	Коридор	27.50	
2	Спальня (хозяйская)	22.50	
3	Гардероб	5.40	
4	Ванная комната	9.20	
5	Кладовая	2.80	
6	Кабинет	12.10	
7	Спальня (гостевая)	14.70	
8	Совмещенный санузел	4.70	
9	Гостиная	54.10	
10	Кухня-столовая	30.20	
Итого по 1-ому уровню		183.20	

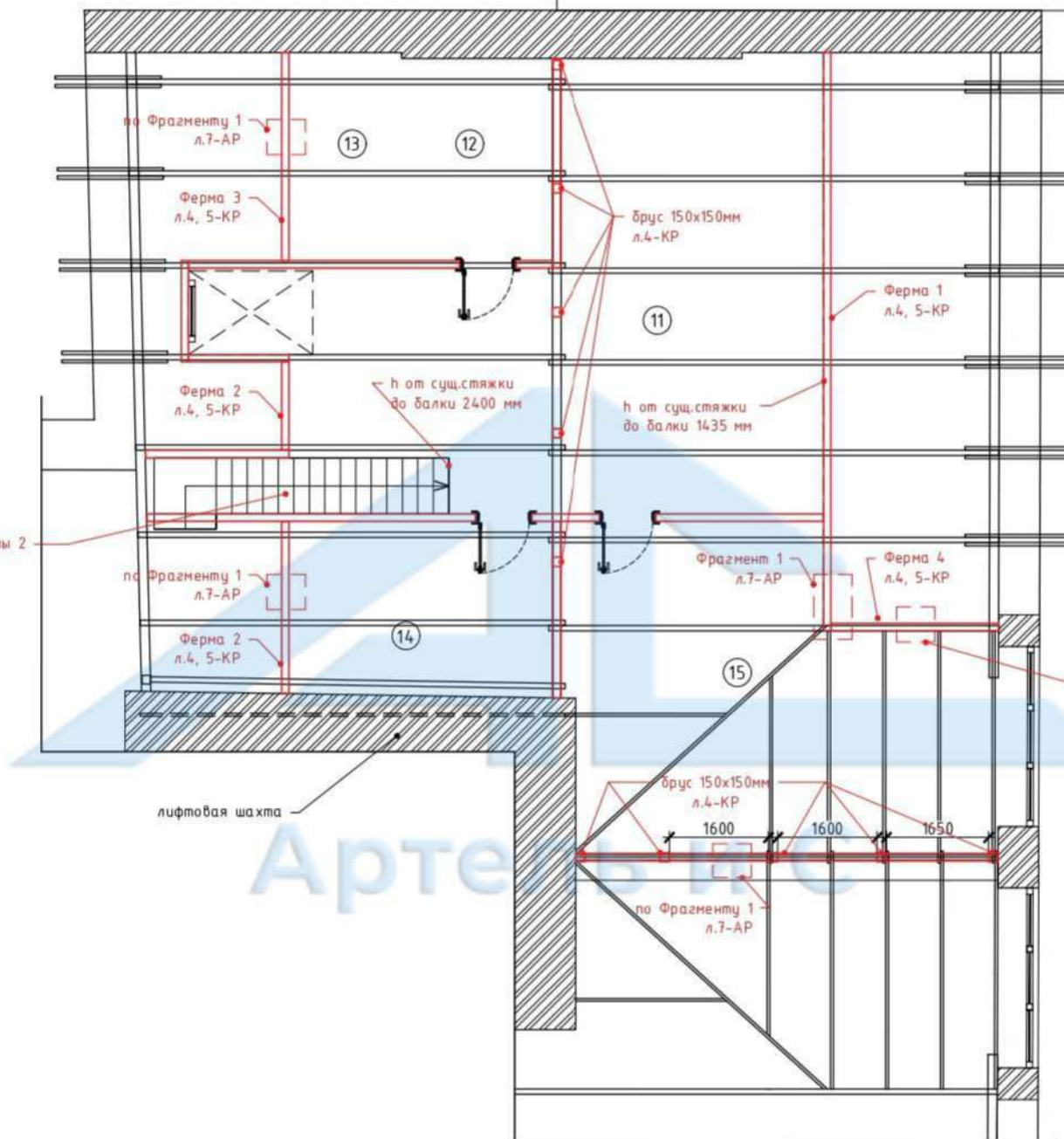


проектируемая лестница
металлическая
ступени 18шт, 250x200(h) мм

балка (двутавр I 24)

Инв. № подл.
Подпись и дата
Взам. инв. №

						АР			
Изм.	Кол.	Лист	№вок	Подпись	Дата				
Разработал		Крупина			03.22	Реконструкция квартиры и чердачного помещения	Стадия	Лист	Листов
Проверил		Колесников			03.22		РД	9	
						План перепланировки с расстановкой мебели 7 этаж (1-й уровень), М 1:75.			
Н. контр.		Колесников			03.22				



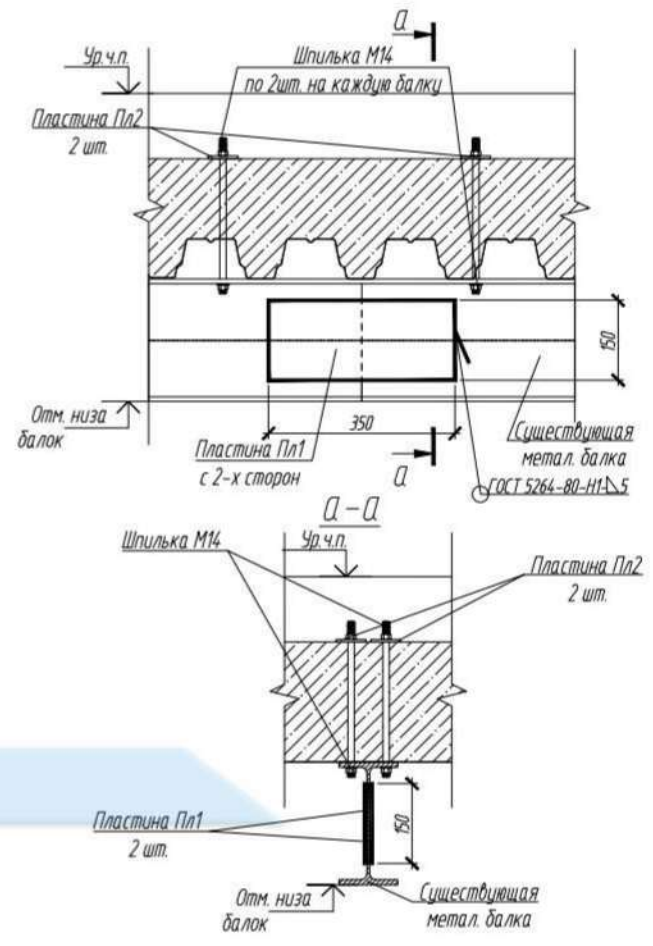
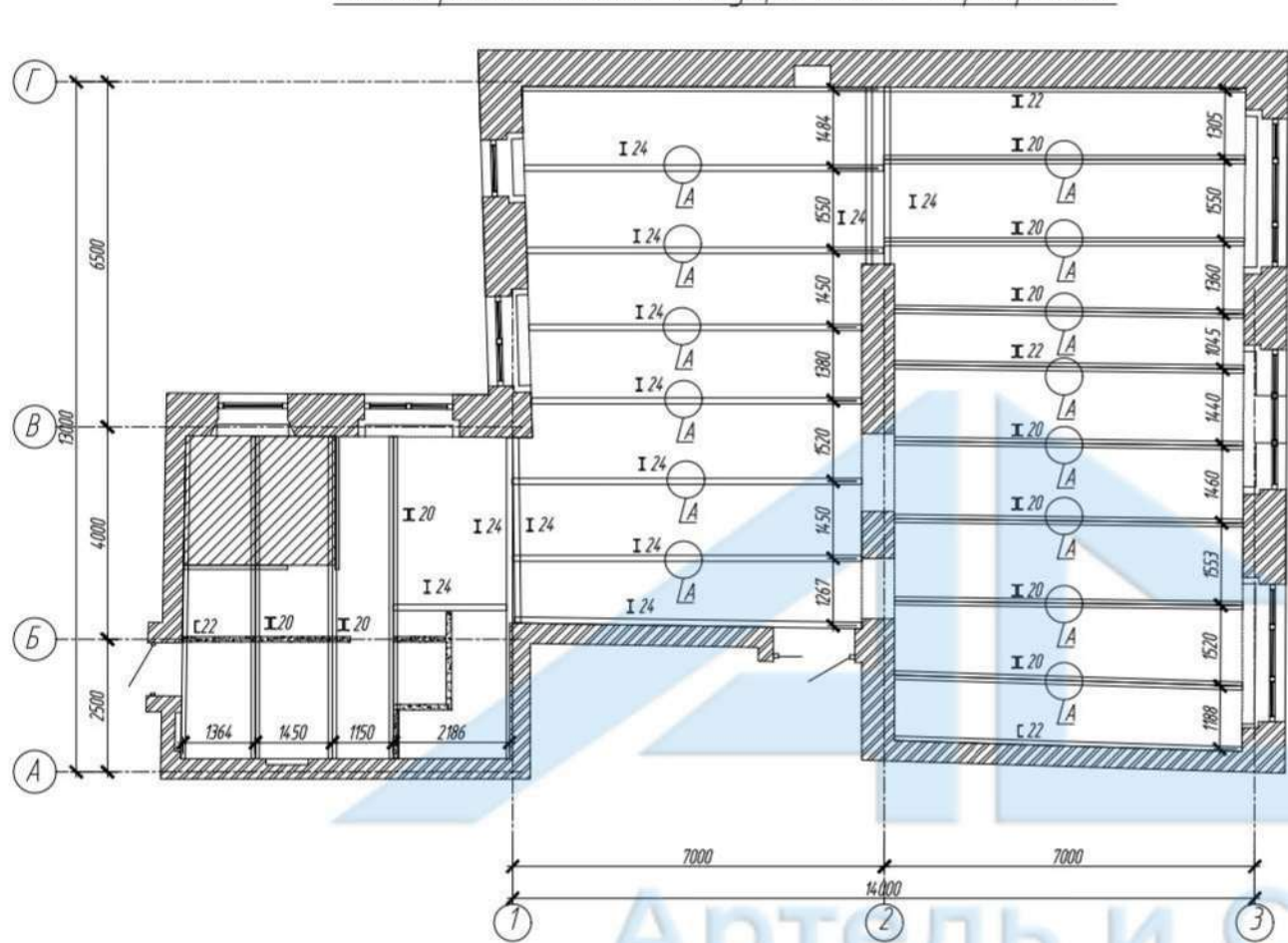
Экспликация помещений жилого дома			
№ пом.	Наименование	Площадь м ²	Прим.
11	Спортзал		
12	Санузел		
13	Сауна		
14	Гардероб		
15	Спальня		
Итого по 2-ому уровню			

Инв. № подл.	Подпись и дата	Взам. инв. №

Изм.	Кол.	Лист	№вок	Подпись	Дата

План перепланировки мансардного этажа (2-й уровень), М 1:75

Схема расположения несущих балок перекрытия



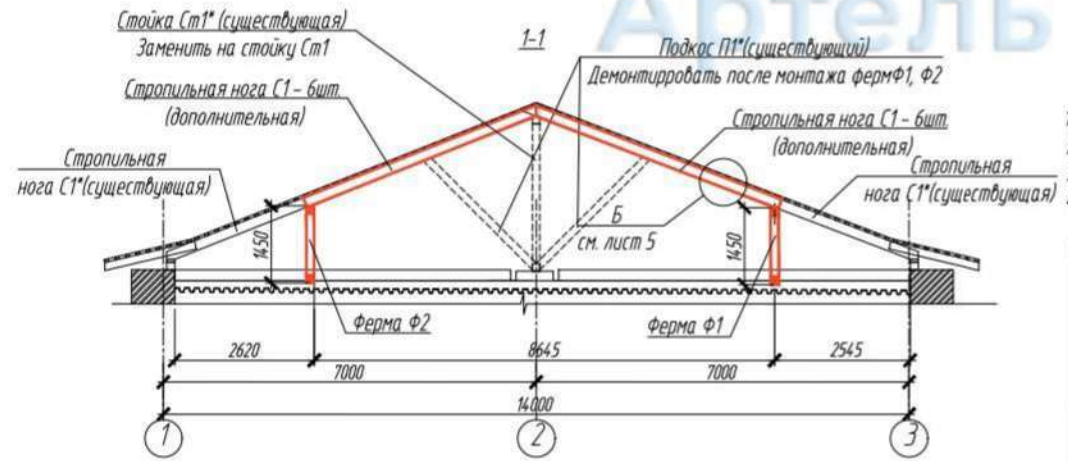
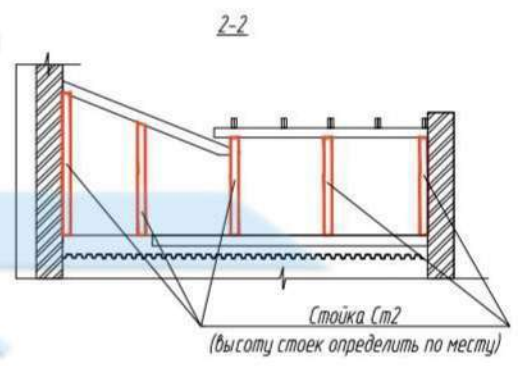
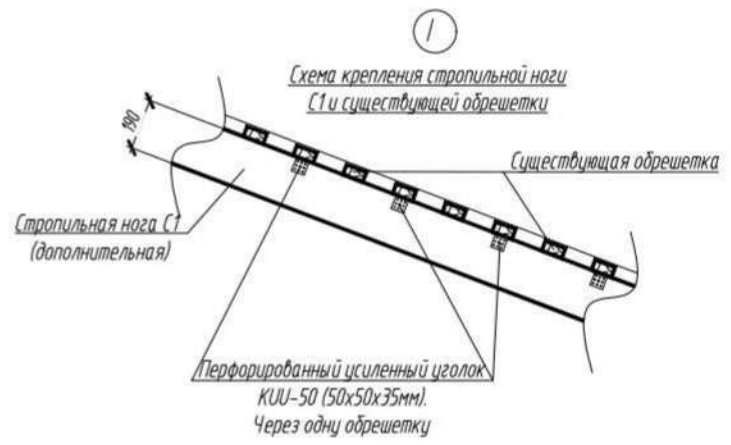
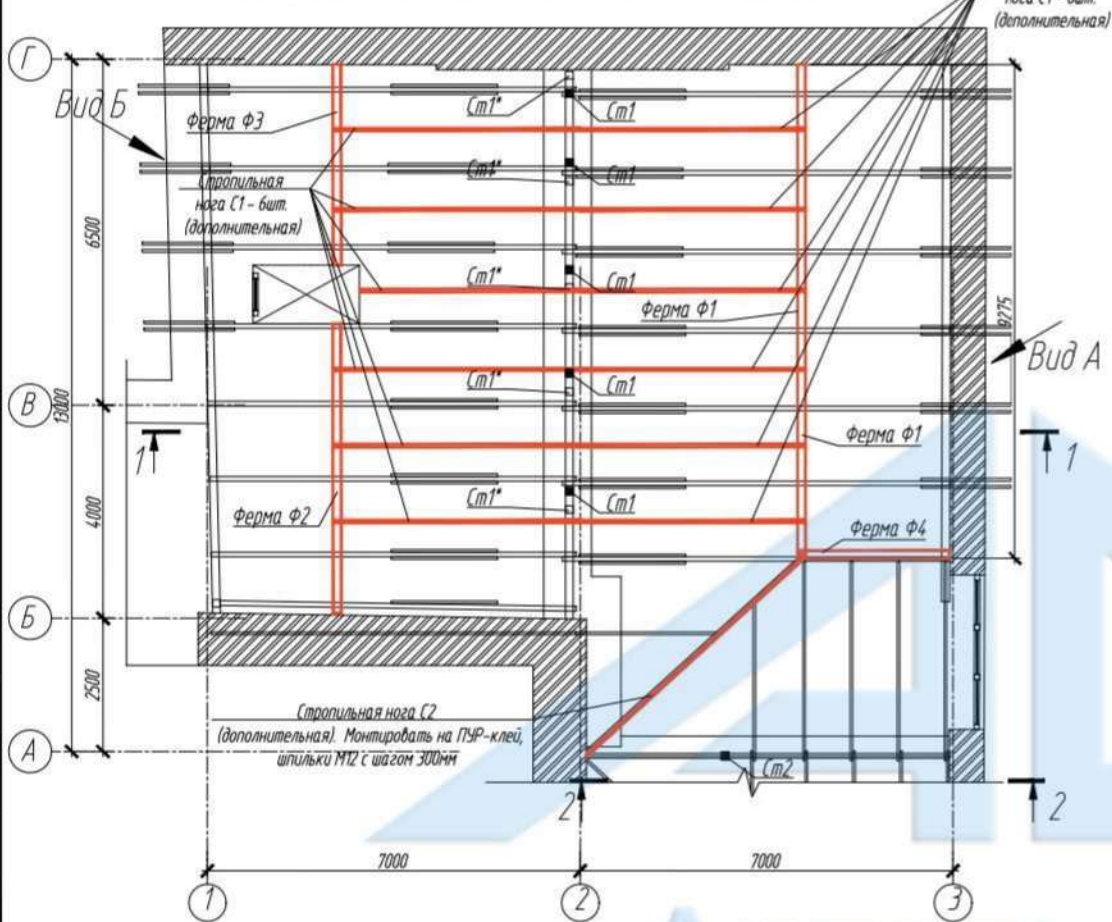
Согласовано
 Взам. инв. №
 Подп. и дата
 Инв. № подл.

Поз.	Обозначение	Наименование	Кол.	Масса ед, кг	Примечание
Пл1		Полоса 5x50-В11-ВШ1 ГОСТ 103-2006 (235 ГОСТ 21772-88) L=350	28		
Пл2		Полоса 5x50-В11-ВШ1 ГОСТ 103-2006 (235 ГОСТ 21772-88) L=50	28		

1. Читать совместно с л. 1
 2. Размеры и привязки на чертеже приведены ориентировочно. В натуральных условиях могут отличаться от указанных.

						КР			
Изм.	Кол.	Лист	№ док.	Подпись	Дата				
						Реконструкция квартиры и чердачного помещения	Стадия	Лист	Листов
Разраб.		Белявский			03.22		РД	2	
Н. контр.		Колесников			03.22	Схема усиления несущих балок перекрытия			

Схема ра сположения ферм Ф1, Ф2, Ф3, Ф4, дополнительных стропильных ног С1, С2



1. Читать совместно с л. 1
2. Спецификация см. л. 4
3. Размер пиломатериала уточнить по месту
4. Размеры и привязки на чертеже приведены ориентировочно. В натуральных условиях могут отличаться от указанных.

					КР				
Изм.	Кол.	Лист	№ док.	Подпись	Дата				
						Реконструкция квартиры и чердачного помещения	Стадия	Лист	Листов
Разраб.		Белявский			03.22		РД	4	
Н. контр.		Колесников			03.22	Схема ра сположения ферм Ф1, Ф2, Ф3, Ф4, дополнительных стропильных ног С1, С2			

Согласовано
 Взам. инв. №
 Подп. и дата
 Инв. № подл.

