

1	Кухня	15,25 м.кв.
2	Столовая	21,80 м.кв.
3	Гостиная	61,66 м.кв.
4	Спальня - 1	16,24 м.кв.
5	Спальня - 2	17,0 м.кв.
6	Спальня - 3	13,92 м.кв.
7	Коридор	15,43 м.кв.
8	Прихожая	11,19 м.кв.
9	Санузел	3,95 м.кв.
10	Душевая	5,16 м.кв.
11	Терраса	86,29 м.кв.
Общая площадь по этажу		267,89 м.кв.

ПРИМЕЧАНИЕ:

- За отметку 0,000 принята отметка чистого пола
- Плавный переход покрытия **одного типа** из одной комнаты в другую (без заметных стыков)
- Стыковка напольных покрытий по оси дверного проема в закрытом положении - **уточнить по тех. картам дверей!**
- Полы в одном уровне
- Начало раскладки напольного покрытия может быть изменено по техническим причинам

РАЗМЕРЫ И ПРИВЯЗКИ НАЧАЛА РАСКЛАДКИ УТОЧНИТЬ ПОСЛЕ ПОДБОРА ОТДЕЛОЧНЫХ МАТЕРИАЛОВ!

ВНИМАНИЕ!
ВСЕ РАЗМЕРЫ УКАЗАНЫ НА ОСНОВАНИИ ПРЕДОСТАВЛЕННЫХ РАБОЧИХ ЧЕРТЕЖЕЙ. РАЗМЕРЫ НЕОБХОДИМО УТОЧНИТЬ ПОСЛЕ ОШТУКАТУРИВАНИЯ СТЕН!

ПРИМЕЧАНИЕ:
- РАЗМЕРЫ ЯВЛЯЮТСЯ ПРЕДВАРИТЕЛЬНЫМИ!
УТОЧНЯЮТСЯ ПОСЛЕ ВЫБОРА МЕБЕЛИ,
САНТЕХНИКИ И ОТДЕЛОЧНЫХ МАТЕРИАЛОВ.
- УСТАНОВКУ САНТЕХНИКИ, ДУШЕВЫХ ТРАПОВ,
КУХНИ И ДВЕРЕЙ ВЫПОЛНИТЬ ПО ТЕХ.КАРТАМ
ПРИ УСТАНОВКЕ УЧИТЫВАТЬ ВЫСОТУ ПОДЪЯТИЯ ПОЛОВ!

6		
	Дата	Подпись
Дизайнер		
Заказчик		

Дизайн-проект частного
загородного дома

План полов
1 этаж

Лист Листов



Светильники бра для использования на улице (не менее IP65)
Высота установки 1900 мм. от ур.пола террасы
Высоту уточнить

Линейный светильник встраиваемый в потолок и стену
Выводы в полу и потолке
Уточнить после подбора светильника

Линейные светильники в реечном потолке
Расположение уточнить

Подсветка потолка
Выводы в потолке. Расположение уточнить

Вывод для подсветки аквариума
Высота вывода 1000 мм от ур.ч.пола
Расположение вывода и выключателя
уточнить по тех.карте!

Сетильники бра
Расположение в хаотичном порядке
на уровне второго света
Высоты и точное расположение
уточнить после подбора светильников.

Подвесные светильники
Крепление к скатному потолку
расположение уточнить после
подбора светильника

Подвесные светильники
Крепление к скатному потолку
расположение уточнить после
подбора светильника

Выключатели в рамке с розетками
Высота установки
1100 мм от ур.ч.пола
Уточнить по тех.карте кухни

Светильники бра
Высота установки
2000 мм от ур.ч.пола
расположение уточнить после
подбора светильника

Вывод для подсветки в нише
Высота вывода 1800 мм
Высоту уточнить по тех.карте кухни

Вывод для плиты
Высота установки 200 мм от ур.ч.пола
Уточнить по тех.карте кухни

Вывод для подсветки шкафа
Расположение вывода уточнить после подбора мебели
Включение при открывании дверей шкафа

Выключатели светильников бра в рамке с розетками
Высота установки 900 мм
Высоту уточнить после подбора мебели

Светильники бра
Высота установки 1200 мм
Высоту уточнить после подбора светильника

Светильник бра
Высота установки 2500 мм.
Высоту уточнить после
подбора мебели

Выключатель в рамке с розетками
Высота установки 1000 мм.
Высоту уточнить после подбора мебели

Выключатель в рамке с розетками
Высота установки 1000 мм

Вывод для подсветки зеркала
Высота установки 1400 мм
Уточнить после подбора зеркала

Выключатель в рамке с розетками
Высота установки 900 мм.
Высоту уточнить

Светильник бра (не менее IP65)
Высота установки 1800 мм
Высоту уточнить после подбора светильника

Выводы для подсветки стены сверху и снизу
Вывод в полу и потолке
Высоту уточнить

Выводы для подсветки шкафов
Расположение вывода уточнить
после подбора мебели
Включение при открывании дверей шкафа

Выключатели светильников бра в рамке с розетками
Высота установки 900 мм
Высоту уточнить после подбора мебели

Светильники бра
Высота установки 1200 мм
Высоту уточнить после подбора светильника

Светильники бра
Высота установки 1200 мм
Высоту уточнить после подбора светильника

Выводы для подсветки
Выходы в полу
Высоту уточнить после подбора мебели

Светильник подвесной над столом

Выключатель подсветки лестницы
в сторону спуска

Выключатель подсветки лестницы
в сторону подъема

Выключатель в рамке с розетками
Высота установки 900 мм. Высоту уточнить

Выключатели светильников бра
в рамке с розетками
Высота установки 900 мм
Высоту уточнить после подбора мебели

1	Кухня	15,25 м.кв.
2	Столовая	21,80 м.кв.
3	Гостиная	61,66 м.кв.
4	Спальня - 1	16,24 м.кв.
5	Спальня - 2	17,0 м.кв.
6	Спальня - 3	13,92 м.кв.
7	Коридор	15,43 м.кв.
8	Прихожая	11,19 м.кв.
9	Санузел	3,95 м.кв.
10	Душевая	5,16 м.кв.
11	Терраса	86,29 м.кв.
Общая площадь по этажу		267,89 м.кв.

УСЛОВНЫЕ ОБОЗНАЧЕНИЯ:

- Выключатель одиный
- Выключатель двойной
- Выключатель проходной (с двух и более мест)
- Светильник встроенный точечный
- Светильник накладной точечный
- Светильник бра
- Люстра подвесная
- Светильник подвесной
- Трековая система освещения
- Подсветка светодиодная
- Вывод электрический

Решетки вентиляции (уточнить по инженерному проекту)

- 1.1 - Группа светильников
- 1.1 - Группа выключателей

ПРИМЕЧАНИЕ:

- Высота установки выключателей 900 мм от уровня чистого пола (за исключением отдельно обозначенных)
- Высота установки дна до центра выключателя или вывода
- Высоты даны от чистого пола (за исключением отдельно обозначенных)
- Размеры могут меняться в зависимости от выбранного светильника или выключателя
- Расположение и количество выводов на кухне выполнять согласно тех. карте. кухни
- Установку техники, оборудования и светильников выполнять согласно тех.картам
- Количество точечных светильников может быть скорректировано исходя из технических характеристик. Уточнить после подбора светильников.
- Расположение эл.щитов, места технических выводов и разводку проводов выполнять согласно инженерному проекту.
- Электрические и другие технические выводы в котельной выполнять согласно инженерному проекту.

ПРИМЕЧАНИЕ:

- РАЗМЕРЫ ЯВЛЯЮТСЯ ПРЕДВАРИТЕЛЬНЫМИ! УТОЧНЯЮТСЯ ПОСЛЕ ВЫБОРА МЕБЕЛИ, САНТЕХНИКИ И ОТДЕЛОЧНЫХ МАТЕРИАЛОВ.
- УСТАНОВКУ САНТЕХНИКИ, ДУШЕВЫХ ТРАПОВ, КУХНИ И ДВЕРЕЙ ВЫПОЛНИТЬ ПО ТЕХ.КАРТАМ! ПРИ УСТАНОВКЕ УЧИТЫВАТЬ ВЫСОТУ ПОДЪЯТИЯ ПОЛОВ!

ПРЕДУСМОТРЕНЫ ВЫВОДЫ ДЛЯ ПОДСВЕТКИ ВСЕХ ШКАФОВ СПОСОБЫ ВКЛЮЧЕНИЯ ПОДСВЕТКИ УТОЧНИТЬ!

ПРЕДУСМОТРЕНА ПОДСВЕТКА ФАСАДА. КОЛИЧЕСТВО И РАСПОЛОЖЕНИЕ СВЕТИЛЬНИКОВ УТОЧНИТЬ!

ВНИМАНИЕ!

ВСЕ РАЗМЕРЫ УКАЗАНЫ НА ОСНОВАНИИ ПРЕДОСТАВЛЕННЫХ РАБОЧИХ ЧЕРТЕЖЕЙ. РАЗМЕРЫ НЕОБХОДИМО УТОЧНИТЬ ПОСЛЕ ОШТУКАТУРИВАНИЯ СТЕН!

	Дата	Подпись
Дизайнер		
Заказчик		

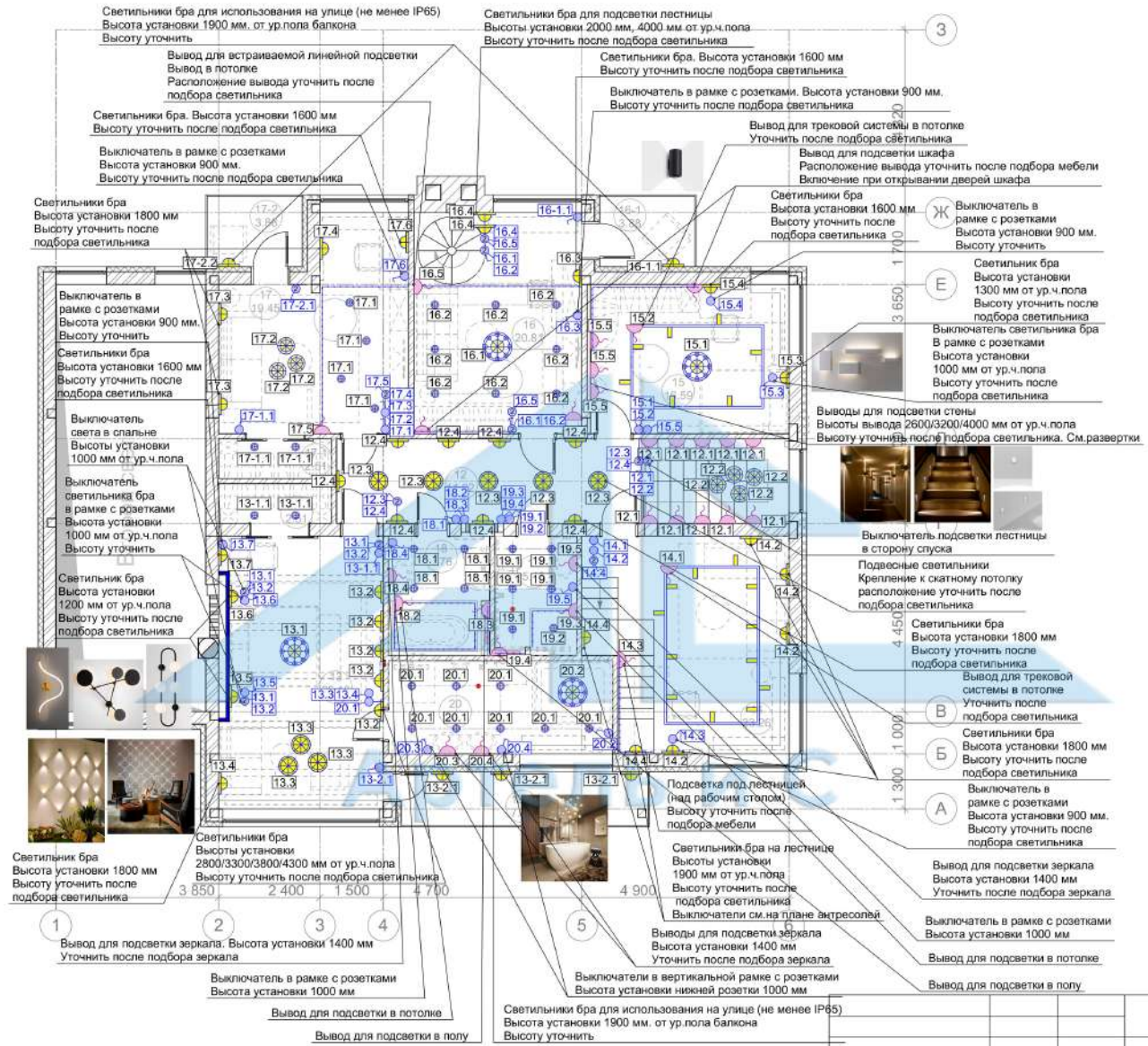
Дизайн-проект частного загородного дома

План электроосвещения. Светильники и выключатели 1 этаж

Лист Листов



12	Коридор	14,62 м.кв.
13	Мастер - спальня	25,16 м.кв.
13-1	Гардероб - 1	2,51 м.кв.
13-2	Балкон - 1	7,6 м.кв.
14	Кабинет	23,26 м.кв.
15	Детская - 1	16,59 м.кв.
16	Детская - 2	20,81 м.кв.
16-1	Балкон - 2	3,88 м.кв.
17	Детская - 3	19,45 м.кв.
17-1	Гардероб - 2	2,51 м.кв.
17-2	Балкон - 3	3,88 м.кв.
18	Ванная	6,76 м.кв.
19	Душевая	5,46 м.кв.
20	Мастер - ванна	11,71 м.кв.
Общая	площадь по этажу	164,2 м.кв.



УСЛОВНЫЕ ОБОЗНАЧЕНИЯ:

- Выключатель одинарный
- Выключатель двойной
- Выключатель проходной (с двух и более мест)
- Светильник встраиваемый точечный
- Светильник накладной точечный
- Светильник бра
- Люстра подвесная
- Светильник подвесной
- Трековая система освещения
- Подсветка светодиодная
- Вывод электрический

Решетки вентиляции (уточнить по инженерному проекту)

- 1.1 - Группа светильников
- 1.1 - Группа выключателей

ПРИМЕЧАНИЕ:

- Высота установки выключателей 900 мм от уровня чистого пола (за исключением отдельно обозначенных)
- Высота установки дана до центра выключателя или вывода
- Высоты даны от чистого пола (за исключением отдельно обозначенных)
- Размеры могут меняться в зависимости от выбранного светильника или выключателя
- Расположение и количество выводов на кухне выполнять согласно тех. карте. кухни
- Установку техники, оборудования и светильников выполнять согласно тех.картам
- Количество точечных светильников может быть скорректировано исходя из технических характеристик. Уточнить после подбора светильников.
- Расположение эл.щитов, места технических выводов и разводку проводов выполнять согласно инженерному проекту.
- Электрические и другие технические выводы в котельной выполнять согласно инженерному проекту.

ПРЕДУСМОТРЕНЫ ВЫВОДЫ ДЛЯ ПОДСВЕТКИ ВСЕХ ШКАФОВ СПОСОБЫ ВКЛЮЧЕНИЯ ПОДСВЕТКИ УТОЧНИТЬ!

ПРЕДУСМОТРЕНА ПОДСВЕТКА ФАСАДА КОЛИЧЕСТВО И РАСПОЛОЖЕНИЕ СВЕТИЛЬНИКОВ УТОЧНИТЬ! ВНИМАНИЕ!

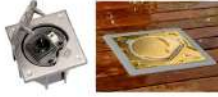
ВСЕ РАЗМЕРЫ УКАЗАНЫ НА ОСНОВАНИИ ПРЕДОСТАВЛЕННЫХ РАБОЧИХ ЧЕРТЕЖЕЙ. РАЗМЕРЫ НЕОБХОДИМО УТОЧНИТЬ ПОСЛЕ ОШТУКАТУРИВАНИЯ СТЕН!

ПРИМЕЧАНИЕ:
 - РАЗМЕРЫ ЯВЛЯЮТСЯ ПРЕДВАРИТЕЛЬНЫМИ УТОЧНЯЮТСЯ ПОСЛЕ ВЫБОРА МЕБЕЛИ, САНТЕХНИКИ И ОТДЕЛОЧНЫХ МАТЕРИАЛОВ
 - УСТАНОВКУ САНТЕХНИКИ, ДУШЕВЫХ ТРАПОВ, КУХНИ И ДВЕРЕЙ ВЫПОЛНИТЬ ПО ТЕХ.КАРТАМИ ПРИ УСТАНОВКЕ УЧИТЫВАТЬ ВЫСОТУ ПОДЪЯТИЯ ПОЛОВ!

		Дата	Подпись	Лист	Листов
Дизайнер					
Заказчик					
Дизайн-проект частного загородного дома					
План электроосвещения, Светильники и выключатели 2 этаж					



Розетки уличные, встраиваемые в пол
Установку выполнить согласно тех.картам!



Розетки, встраиваемые в пол
Установку выполнить согласно тех.картам!



Розетки за телевизором
Высота установки 1400 мм от ур.ч.пола
Высоту уточнить во время строительных работ

Розетка для холодильника
Влагозащитная
Высота установки 50 мм от уровня чистого пола
Высоту уточнить по техкарте кухни

Розетки над столешницей
В рамке с выключателями
Высота установки 1100 мм
Высоту уточнить по техкарте кухни

Розетка для духовки
Высота установки 50 мм от уровня чистого пола
Высоту уточнить по техкарте кухни

Розетки над столешницей
Высота установки 1100 мм
Высоту уточнить по техкарте кухни

Розетка для посудомоечной машины
Влагозащитная
Высота установки 700 мм
Высоту уточнить по техкарте кухни

Розетки над столешницей
Высота установки 1100 мм
Высоту уточнить по техкарте кухни

Розетка для СВЧ
Высота установки 700 мм от уровня чистого пола
Высоту уточнить по техкарте кухни

Розетка для вытяжки
Высота установки 2000 мм от уровня чистого пола
Высоту уточнить по техкарте кухни

Розетки над столешницей
Высота установки 1100 мм
Высоту уточнить по техкарте кухни

Розетки за телевизором
Высота установки 1300 мм от ур.ч.пола
Высоту уточнить во время строительных работ

Розетки над тумбочкой в рамке с выключателем
Высота установки 900 мм
Высоту уточнить после подбора мебели

Розетки за телевизором
Высота установки 1150 мм от ур.ч.пола.
Розетки под кабель-каналом
Высоту уточнить по разверткам

Розетки над тумбой
Высота установки 700 мм от ур.ч.пола
Высоту уточнить после подбора мебели

Розетки в тумбе. Высота установки 250 мм от ур.ч.пола
Высоту уточнить после подбора мебели

Розетки за телевизором
Высота установки 1300 мм от ур.ч.пола
Высоту уточнить во время строительных работ

Розетки над тумбочкой
В рамке с выключателями
Высота установки 900 мм
Высоту уточнить после подбора мебели

Розетка над столом
В рамке с выключателем
Высота установки 900 мм

Розетки под столом
Высота установки 300 мм

Розетки над тумбочкой
В рамке с выключателями
Высота установки 900 мм
Высоту уточнить после подбора мебели

Розетка за телевизором
Высота установки 1300 мм от ур.ч.пола
Высоту уточнить во время строительных работ

Розетки над столом
В рамке с выключателем
Высота установки 900 мм

Розетки под столом
Высота установки 300 мм

Розетка с рамкой с выключателем
Влагозащитная
Высота установки 1000 мм

Розетка с рамкой с выключателем
Влагозащитная
Высота установки 1000 мм

ВНИМАНИЕ!

ВСЕ РАЗМЕРЫ УКАЗАНЫ НА ОСНОВАНИИ ПРЕДОСТАВЛЕННЫХ РАБОЧИХ ЧЕРТЕЖЕЙ. РАЗМЕРЫ НЕОБХОДИМО УТОЧНИТЬ ПОСЛЕ ОШТУКАТУРИВАНИЯ СТЕН!

1	Кухня	15,25 м.кв.
2	Столовая	21,80 м.кв.
3	Гостиная	61,66 м.кв.
4	Спальня - 1	16,24 м.кв.
5	Спальня - 2	17,0 м.кв.
6	Спальня - 3	13,92 м.кв.
7	Коридор	15,43 м.кв.
8	Прихожая	11,19 м.кв.
9	Санузел	3,95 м.кв.
10	Душевая	5,16 м.кв.
11	Терраса	86,29 м.кв.
Общая площадь по этажу		267,89 м.кв.

УСЛОВНЫЕ ОБОЗНАЧЕНИЯ:

- Розетка электрическая
- Розетка электрическая влагозащитная
- Розетка интернет
- Розетка TV - SAT

ПРИМЕЧАНИЕ:

- РАЗМЕРЫ ЯВЛЯЮТСЯ ПРЕДВАРИТЕЛЬНЫМИ! УТОЧНЯЮТСЯ ПОСЛЕ ВЫБОРА МЕБЕЛИ, САНТЕХНИКИ И ОТДЕЛОЧНЫХ МАТЕРИАЛОВ.
- УСТАНОВКУ САНТЕХНИКИ, ДУШЕВЫХ ТРАПОВ, КУХНИ И ДВЕРЕЙ ВЫПОЛНИТЬ ПО ТЕХ КАРТАМ!
ПРИ УСТАНОВКЕ УЧИТЫВАТЬ ВЫСОТУ ПОДЪЯТИЯ ПОЛОВ!

ПРИМЕЧАНИЕ:

- Высота установки розеток 300 мм от уровня чистого пола (за исключением отдельно обозначенных)
- Высота установки дана до центра розетки
- Расположение и количество розеток на кухне выполнять согласно тех. карте, кухни
- Установку техники, оборудования и светильников выполнять согласно тех.картам
- Электрические и другие технические выводы в котельной выполнять согласно инженерному проекту.

Дата	Подпись	Дизайн-проект частного загородного дома	Лист	Листов
Дизайнер	Заказчик		План розеточных и слаботочных сетей 1 этаж	



